

Umwandlung von Bauern

Hallo
Schach-
freunde

Wenn ein Bauer nach seinem gefährlichen Weg über das Schachfeld bis zur gegnerischen Grundreihe gewandert ist, darfst du ihn zur Belohnung gegen eine andere Figur tauschen. Fast immer wird er gegen eine Dame (stärkste Figur) getauscht. Ein Spieler kann also mit 2 oder mehr Damen spielen. Manchmal ist ein Springer auch vorteilhaft.



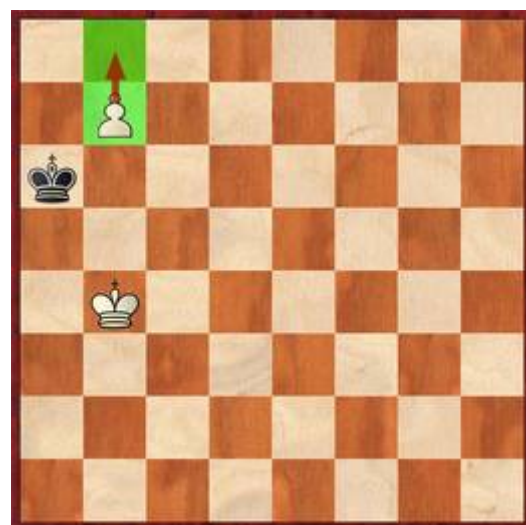
Den Bauern auf c8 kannst du gegen eine Dame tauschen.



Den Bauern auf d1 kannst du gegen eine Dame tauschen.



Den Bauern auf f8 kannst du gegen einen Springer tauschen. Dann ist Schwarz sogar Matt !



Den Bauern auf b8 kannst du gegen eine Dame tauschen. Und nun? Patt !