

Die Fesselung

Hallo
Schach-
freunde

Wenn eine Figur nicht wegziehen kann,
ist sie "gefesselt".

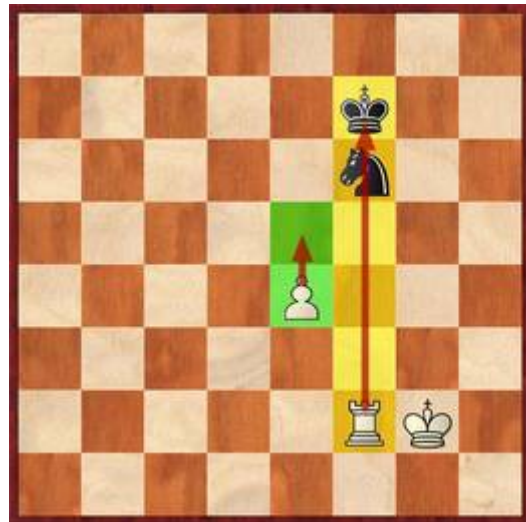
Eine **echt** gefesselte Figur darf nicht wegziehen,
weil der König dadurch ins Schach geraten würde.

Eine **unecht** gefesselte Figur könnte wegziehen,
dann geht jedoch die wertvollere Figur dahinter verloren.

echte Fesselungen



Der weiße Turm ist gefesselt
und kann nach dem Bauernzug
erobert werden.



Der schwarze Springer ist gefesselt
und kann nach dem Bauernzug
erobert werden.

unechte Fesselung



Der weiße Springer ist gefesselt.

beide Arten



Fesselungen überall !