

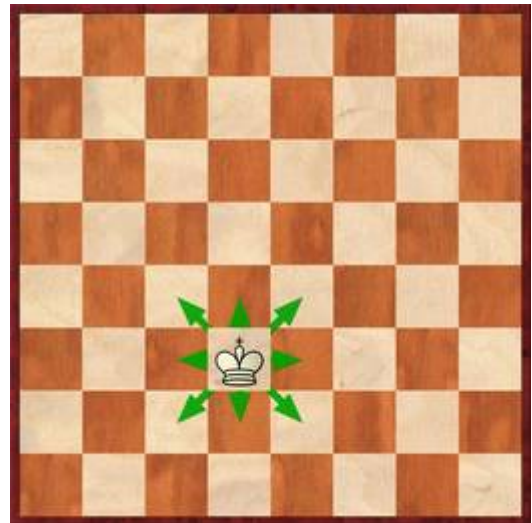
Der König

Hallo
Schach-
freunde

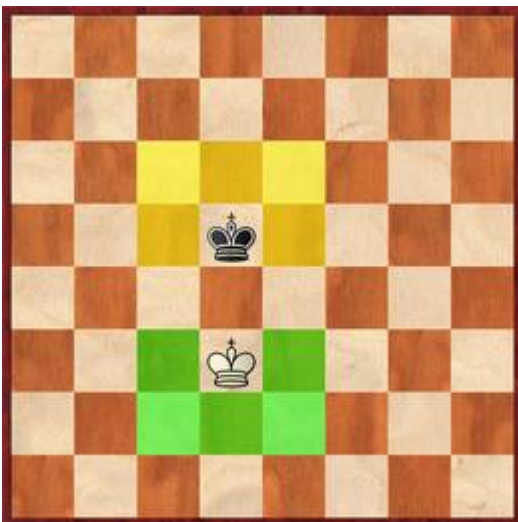
Der König ist die **wichtigste** Figur.
Er kann in alle Richtungen ziehen, aber nur 1 Feld weit.
Wird er angegriffen, nennt man das **Schach geben**.
Kann er dann nichts mehr machen und würde im nächsten Zug geschlagen, nennt man das **Schachmatt** oder **Matt**.
Dann ist die Schachpartie zu Ende.
Der König braucht nicht mehr geschlagen werden.



Der König darf auf alle grünen Felder ziehen.



Mögliche Züge des Königs



Der weiße König darf auf alle grünen Felder ziehen.

Der schwarze König darf auf alle gelben Felder ziehen.

Zwischen den Königen muss immer ein Feld sein!

Ein König kann also nie dem anderen König Schach geben!

